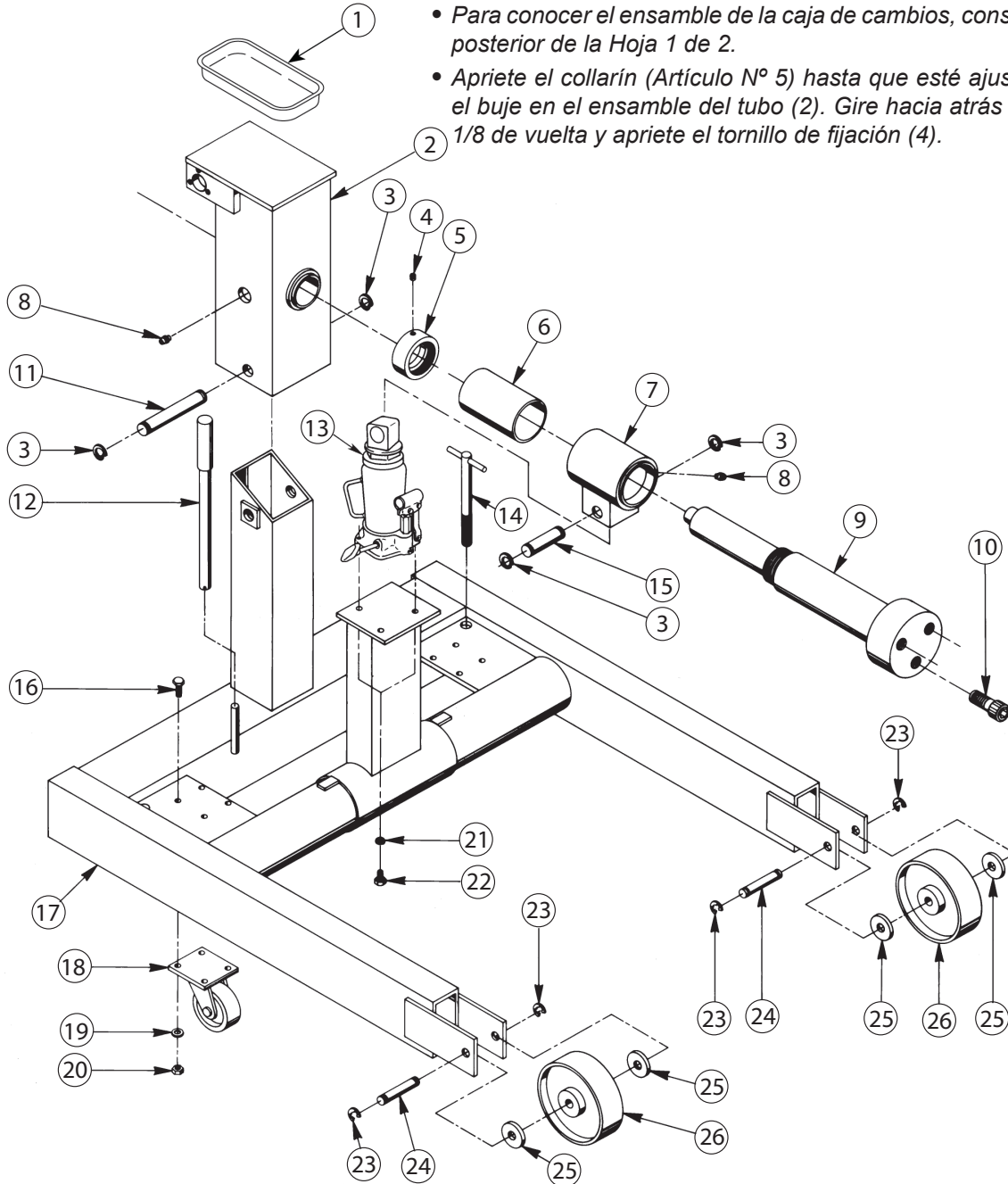


Soporte de reparación de motor de trabajo pesado

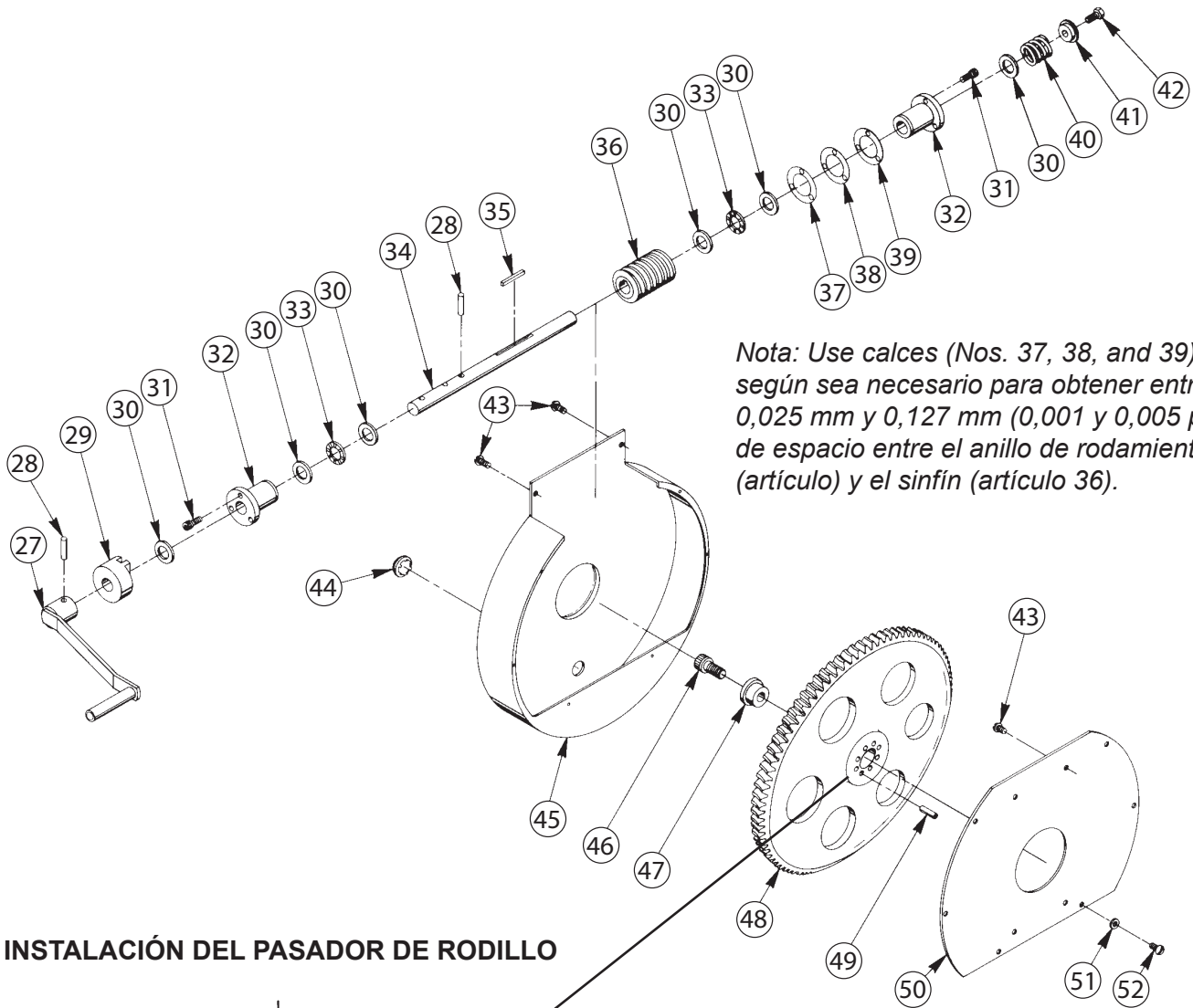
Capacidad máxima: 2722 kg (6000 lbs.)

Notas:

- Para conocer el ensamble de la caja de cambios, consulte la parte posterior de la Hoja 1 de 2.
- Apriete el collarín (Artículo N° 5) hasta que esté ajustado contra el buje en el ensamble del tubo (2). Gire hacia atrás el collarín a 1/8 de vuelta y apriete el tornillo de fijación (4).

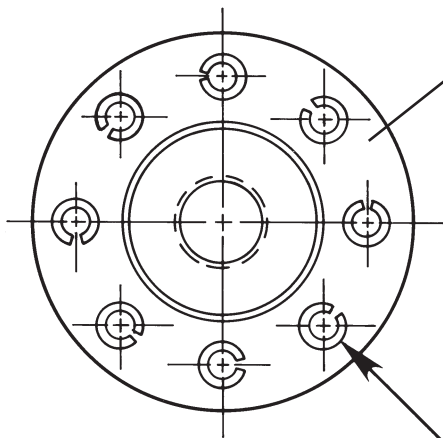


Ensamble de la caja de cambios



Nota: Use calces (Nos. 37, 38, and 39) según sea necesario para obtener entre 0,025 mm y 0,127 mm (0,001 y 0,005 pulg.) de espacio entre el anillo de rodamiento (artículo) y el sinfín (artículo 36).

INSTALACIÓN DEL PASADOR DE RODILLO



Introduzca los pasadores de rodillo (artículo 49) en el cubo del engranaje sinfín (artículo 48) con la ranura de cada pasador orientada como se indica.

Kits de partes de reemplazo

No. 564185—Kit de guarniciones

Artículo No.	Cant.	Descripción
4	1	Tornillo de fijación— 1/4-20 × 12,7 mm (1/2 pulg.) lg.;
		par de torsión a 8–10 N•m (70–90 pulg./lb.)
10	3	Tornillo de tapa de cabeza— 1-8 × 63,5 mm (2 1/2 pulg.) lg.
21	2	Arandela de seguridad— usado con perno de 9,5 mm (3/8 pulg.)
22	2	Tornillo de cabeza hexagonal— 3/8-16 × 25,4 mm (1 pulg.) lg.
		Partes que no se muestran
-	4	Tuerca hexagonal
-	4	Tornillo de cabeza hexagonal
-	4	Tornillo de cabeza hexagonal—5/8-11 × 2,75-pulg. lg.

No. 564186—Kit de accesorios

Artículo No.	Cant.	Descripción
3	4	Anillo retenedor— se usa con eje 28,6 mm (1 1/8 pulg.)
11	1	Clavija
15	1	Clavija
-	1	Cinta abrasiva [3,65 m (12 pies) antidezlizante de seguridad]
-	1	Calcomanía de advertencia
-	1	Calcomanía de advertencia

No. 564187—Kid de rueda delantera

Artículo No.	Cant.	Descripción
23	4	Anillo retenedor—se usa con eje 19,1 mm (3/4 pulg.)
24	2	Pasador—19,1 mm × 100 mm (3/4 × 3-15/16 pulg.)
25	4	Espaciador
26	2	Rueda—127 mm (.8 in.) de diámetro

No. 564188—Kit de cáster

Artículo No.	Cant.	Descripción
16	8	Tornillo de tapa de cabeza hexagonal— 3/8-16 × 31,8 mm (1 1/4 pulg.) lg.
18	2	Rueda giratoria
19	8	Arandela SAE— se usa con perno de 9,5 mm (3/8 pulg.)
20	8	Tuerca—3/8-16 UNC

No. 564189—Kit de calces

Artículo No.	Cant.	Descripción
37	1	Calce
38	1	Calce
39	2	Calce

No. 564190—Kit de engranaje y tornillo sinfin

Artículo No.	Cant.	Descripción
28	2	Pasador de roillo— 7,9 mm × 38,1 mm (5/16 × 1 1/2 pulg.) lg.
35	1	Llave
36	1	Tornillo sinfin
48	1	Engranaje de tornillo sinfin
49	8	Pasador de roillo— 7,9 mm × 25,4 mm (5/16 × 1 pulg.) lg.

No. 564191—Kit de hardware de la caja de cambios

Artículo No.	Cant.	Descripción
31	6	Tornillo de tapa de cabeza de conector — 1/4-20 × 22,2 mm (7/8 pulg.) lg.;
		par de torsión a 15-17 N•m (130-150 pulg./lb.)
40	1	Resorte de compresión— 37,3 mm D.E. × 37,3 mm lg. (1-15/32 pulg. D.E. × 1-15/32 pulg. lg.)
41	1	Retenedor del resorte
42	1	Tornillo de cabeza hexagonal— 3/8-16 × 25,4 mm (1 pulg.) lg.
43	6	Tornillo de cabeza redonda— 1/4-20- × 12,7 mm (1/2 pulg.) lg.
44	1	Tapón de retención
46	1	Tornillo de tapa Tornillo de tapa — 5/8-11 × 31,8 mm (1 1/4 pulg.) lg.;
		par de torsión a 203-271 N•m (150-200 pies/lb.)
47	1	Tapa
51	6	Arandela—a prueba de sacudida, No. 10
52	6	Tornillo de rosca automática— No. 10 × 12,7 mm (1/2 pulg.) lg.

No. 564192—Kit de rodamientos

Artículo No.	Cant.	Descripción
30	6	Rodamiento del cojinete para enclavar tipo aguja
33	2	Cojinete para enclavar tipo aguja

No. 564193—Kit de cubierta del engranaje

Artículo No.	Cant.	Descripción
45	1	Cubierta del engranaje de plástico
50	1	Placa posterior

Piezas de reemplazo

Artículo No.	No. de parte	No. req.	Descripción
1	4490	1	Bandeja magnética
2	60551	1	Caja de engranajes
5	38375	1	Collarín
6	204531	1	Tubo
7	43265	1	Caja del buje
8	16696	2	Grasera
9	51306	1	Ensamble de eje
12	302889	1	Ensamble de la manija
13	53780	1	Gato de 12 toneladas
14	204522	2	Ensamble del tornillo de soporte
17	60539BL2	1	Base de soporte de motor
27	38370	1	Manija
29	38369	1	Lock (Bloquear)
32	204657	2	Ensamble del buje
34	38428	1	Eje del tornillo sinfín
Partes que no se muestran			
	556608	1	Calcomanía de Logotipo OTC
	43385	1	Calcomanía de advertencia
MB990607-01		1	Casquillo de llave de torsión
	205061	1	Placa de montaje del motor (usada con 1750A)
	205466	1	Placa de adaptadora del motor (usada con D05223ST)
	556609	1	Calcomanía de especificaciones de carga

Consulte todas las instrucciones de funcionamiento que se incluyen con el producto para obtener información detallada sobre el funcionamiento, las pruebas, el desensamble, el ensamble así como el mantenimiento preventivo.

OTC ha probado y seleccionado cuidadosamente los artículos que se encuentran en esta lista de partes. **Por lo tanto: ¡Utilice únicamente repuestos de OTC!**

Si tiene preguntas adicionales, las puede dirigir al Departamento de servicios técnicos de OTC.