



SPX Corporation  
 655 Eisenhower Drive  
 Owatonna, MN 55060-0995 USA  
 Phone: (507) 455-7000  
 Tech. Serv.: (800) 533-6127  
 Fax: (800) 955-8329  
 Order Entry: (800) 533-6127  
 Fax: (800) 283-8665  
 International Sales: (507) 455-7223  
 Fax: (507) 455-7063  
<http://www.otctools.com>

**SPX POWER TEAM**

SPX Corporation-Fluid Power  
 5885 11th Street  
 Rockford, IL 61109-3699 USA  
 Phone: (815) 874-5556  
 Tech. Serv.: (800) 477-8326  
 Fax: (800) 765-8326  
 Order Entry: (800) 541-1418  
 Fax: (800) 288-7031  
<http://www.powerteam.com>

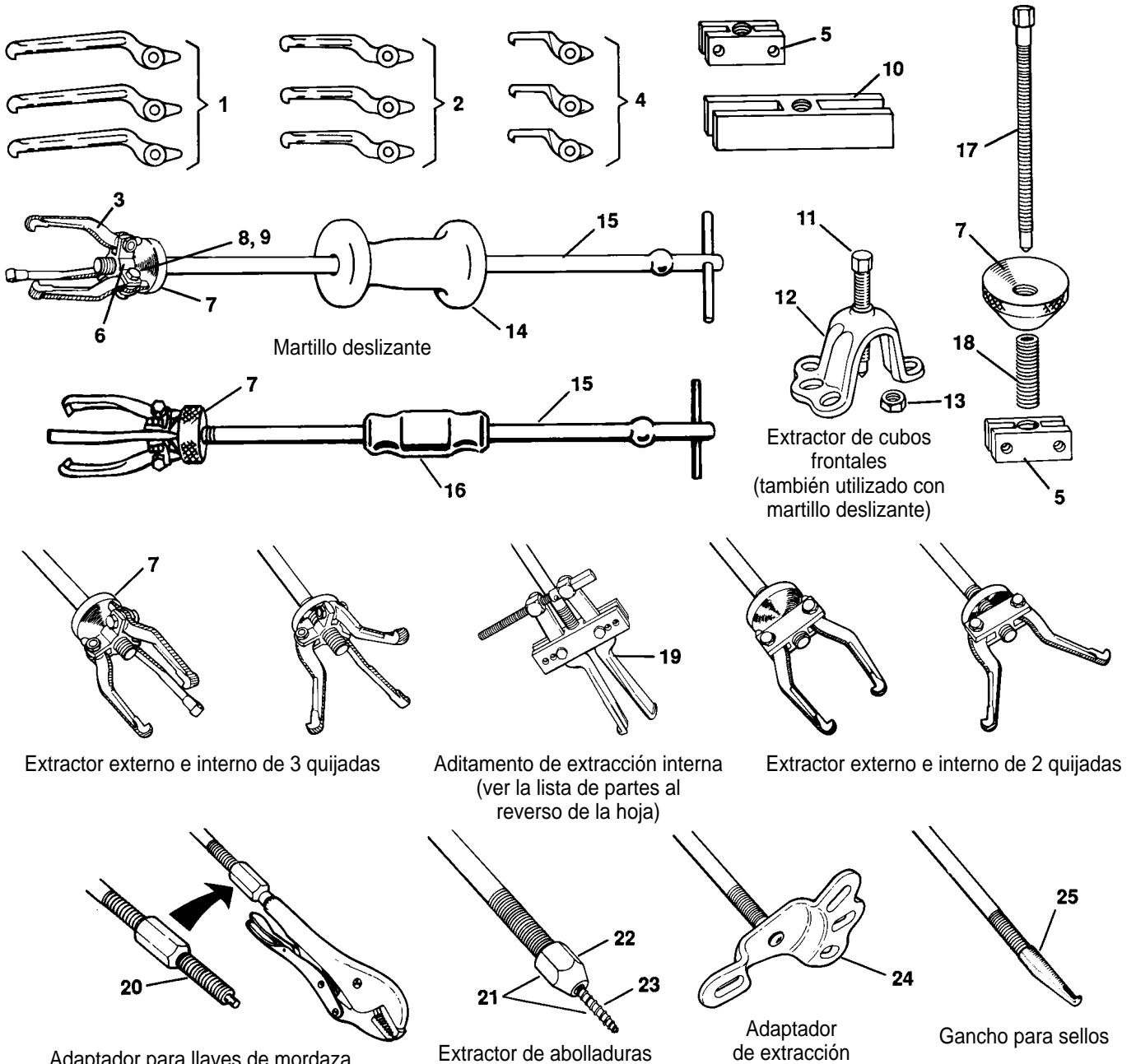
Form No. 104820

**Parts List & Instructions**

for:	<b>1155</b>	<b>1176</b>	<b>1181</b>
	<b>1156</b>	<b>1177</b>	<b>1189</b>
	<b>1157</b>	<b>1178</b>	<b>7947</b>
	<b>1158</b>	<b>1179</b>	<b>7948</b>

**Juegos de extractores con martillo deslizante**

Los juegos de extractores con martillo deslizante tienen diversos aditamentos de extracción para ofrecerle al usuario diversos métodos de aplicaciones de extracción, mantenimiento y reparación; el martillo deslizante ejerce la fuerza cuando se necesita. En esta lista de partes se muestran los ensamblajes recomendados para el martillo deslizante. *Nota: Cada conjunto no incluye todos los aditamentos mostrados. Consulte en el reverso de esta hoja el contenido de cada juego.*



Extractor externo e interno de 3 quijadas

Aditamento de extracción interna (ver la lista de partes al reverso de la hoja)

Extractor externo e interno de 2 quijadas

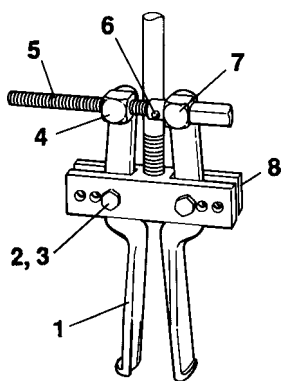
Adaptador para llaves de mordaza  
**Nota:** Si la llave de mordaza tiene una rosca de doble avance, será necesario ordenar un adaptador para doble avance.

Extractor de abolladuras

Adaptador de extracción

Gancho para sellos

Art. No.	Parte No.	Descripción	Número de catálogo del juego de martillo deslizante										
			1155	1156	1157	1158	1176	1181	1178	1179	1189	7947	7948
1	44148	6-1/2" Quijada de extractor interno/externo							3		3		3
2	44195	4-1/8" Quijada de extractor interno/externo							3				
3	34698	3-3/4" Quijada de extractor interno/externo					3	3	3	3	3	3	3
4	32054	2-3/8" Quijada de extractor interno							3		3		3
5	27241	Tuerca transversal					1	1	1	1	1	1	1
6	24544	Cabeza de extractor de 3 vías					1	1	1	1	1	1	1
7	24545	Cono					1	1	1	1	1	1	1
8	10384	Contratuerca hexagonal					3	3	3	3	3	3	3
9	22021	Tornillo de cabeza hexagonal					3	3	3	3	3	3	3
10	36578	Bloque transversal							1				
11	24833	Tornillo de fuerza									1		1
12	520968	Cabeza extractora									1		1
13	10394	Contratuerca hexagonal									1		1
14	34331	Martillo (5 lb.)	1			1		1		1	1	1	1
15	208627	Ensamblaje de mango y barra en "T"	1	1	1	1	1	1	1	1	1	1	1
16	22185	Martillo (2-1/2 lb.)		1	1		1		1				
17	309321	Tornillo de fuerza									1		1
18	215895	Manga									1		1
19	1152	Aditamento para extracción interna (ver abajo)			1	1							
20	205378	Adaptador para mordaza de prensa (rosca de avance sencillo) <b>Nota:</b> Si la llave de mordaza tiene una rosca de doble avance, será necesario ordenar un adaptador para doble avance (218875).									1	1	1
21	205377	Extractor de abolladuras (contiene los artículos 22 y 23)									-	-	
22	205399	Retenedor								1	1	1	1
23	104427	Tornillo autorroscante								1	1	1	1
24	31599	Adaptador de extracción								1	1	1	1
25	27315	Gancho para sellos							1	1	1	1	1



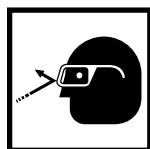
**Aditamento para extracción interna (1152)**

Art. No.	Parte No.	Cant. Req.	Descripción
1	32137	2	Quijada con holgura de 4"
2	10054	2	Tornillo de cabeza hexagonal (3/8-24 x 1-1/2" Lg.)
3	10386	4	Contratuerca (3/8-24)
4	24847	1	Acoplador giratorio machueado
5	24846	1	Tornillo de ajuste
6	11560	1	Pasador de balanceo
7	24848	1	Acoplador giratorio sencillo
8	33482	1	Yunque del extractor

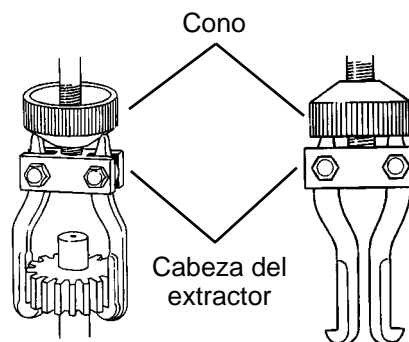
**Precauciones de seguridad**

**⚠️ Precaución:** Para evitar lesiones cuando use esta herramienta:

- Use protección en los ojos que cumpla con los requerimientos de la ANSI Z87.1 y de OSHA.
- Cubra el trabajo con una manta o lona de protección para disminuir el peligro de las piezas que se puedan romper.
- Los pernos de la banda de ajuste deben estar apretados sobre las quijadas del extractor.
- Las patas y quijadas del extractor deben estar en línea y la preparación debe estar rígida.
- Aplique la fuerza gradualmente. Si se ha aplicado la máxima fuerza y la pieza de trabajo no se ha movido, use un extractor con mayor capacidad. No golpee la parte con un martillo para tratar de aflojarla.



**Importante:** Cuando use las quijadas en la posición de alcance o inversa como se muestra, enrosque el cono tan cerca de la cabeza del extractor como sea posible, para asegurar un agarre firme sobre la pieza.



Quijadas en alcance

Quijadas invertidas