



655 EISENHOWER DRIVE  
 OWATONNA, MN 55060 USA  
 TÉLÉPHONE : 507 455-7000  
 SERVICE TECHNIQUE : 800 533-6127  
 TÉLÉC. : 800 955-8329  
 COMMANDER : 800 533-6127  
 TÉLÉC. : 800 283-8665  
 VENTES INTERNATIONALES : 507 455-7223  
 TÉLÉC. : 507 455-7063

Formulaire no 106013

Liste des pièces et  
 Instructions d'utilisation  
 pour :

1783  
 D01182AA

## Chandelle

Capacité maximale : 20 tonnes

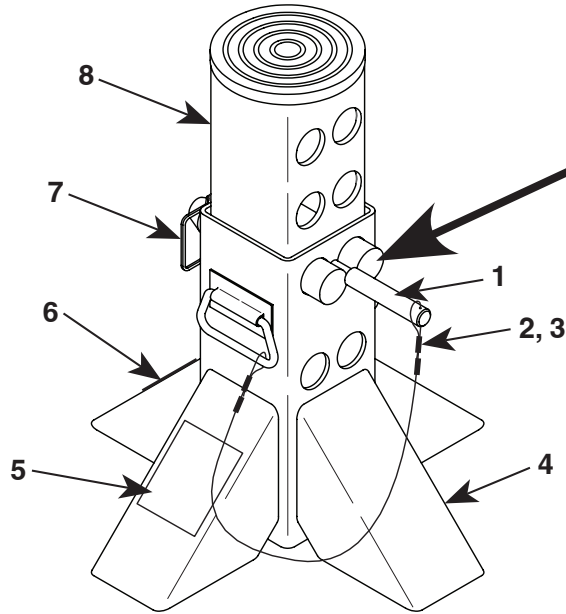


Illustration 1

**IMPORTANT :**  
 Consultez les renseignements  
 importants au sujet des goupilles de  
 verrouillage au dos de cette feuille.

### Liste des pièces

No de réf.	No de pièce	No de pièce requise	Description
1	44062	1	Goupille de la chandelle
2	563519	1	Câble
3	563520	4	Manchon de sertissage
4	60794	1	Base de la chandelle
5	313529	1	Autocollant
6	206321	1	Autocollant d'avertissement
7	217917	1	Goupille de verrouillage
8	44051	1	Tube interne (tube d'extension)

### Consignes de sécurité



**AVERTISSEMENT :** Afin d'éviter les blessures et les dommages,



• Veuillez lire, comprendre et suivre les instructions d'utilisation.



• Portez une protection oculaire qui répond aux normes ANSI Z87.1 et OSHA.



• Ne dépassez pas la capacité nominale indiquée sur chacune des chandelles.



• La goupille de la chandelle et la goupille de verrouillage **DOIVENT TOUJOURS** être utilisées. La goupille de chandelle doit être insérée et verrouillée en utilisant la goupille de verrouillage avant d'abaisser une charge sur les chandelles D01182AA. Vérifiez toujours que la goupille de la chandelle est bien placée avant d'abaisser une charge sur la chandelle.

• Inspectez la chandelle avant chaque utilisation pour vous assurer qu'elle n'est pas endommagée.

• Placez la chandelle sur une surface plane et de niveau. Les surfaces souples ou qui ne sont pas de niveau pourraient ne pas offrir un bon support, la chandelle pourrait basculer.

• Placez la charge au centre de la semelle de la chandelle; ne placez pas la charge sur le bord de la semelle de la chandelle.

• La charge et les chandelles doivent être stables avant de commencer toute réparation sous une charge.

• Utilisez toujours une paire de chandelles identiques pour supporter une extrémité du véhicule.

Feuille no 1 de 1

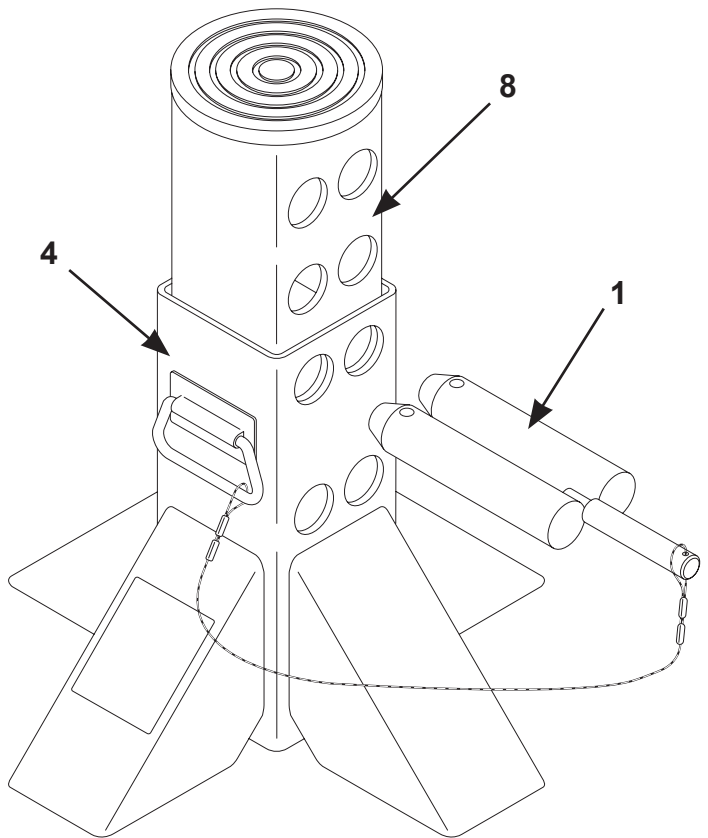
Date de publication : Rév. G, 20 septembre 2019

## Instructions d'utilisation

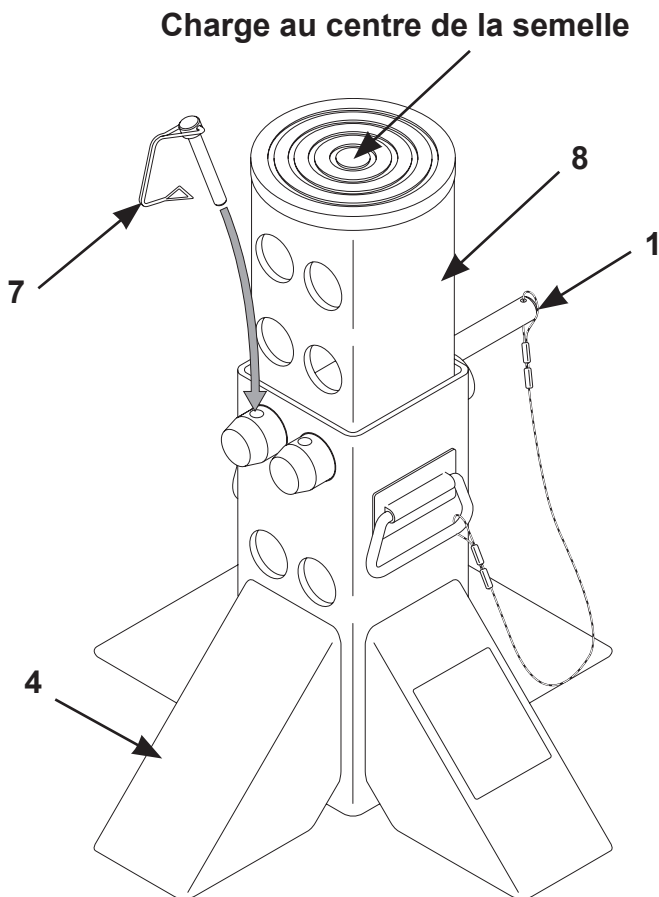
1. Placez les chandelles sur une surface lisse, rigide et de niveau, cela permettra de maintenir la charge en équilibre.
2. Soulevez le tube d'extension de la chandelle (élément no 8) jusqu'à la charge.
3. Placez la chandelle sous la charge pour que le poids soit centré sur la semelle de la chandelle, mais **N'ABAISSÉZ PAS** le poids sur la semelle avant que la chandelle soit sécurisée (consultez les étapes 4 et 5 suivantes).

**⚠ AVERTISSEMENT : La goupille de chandelle (no 1) DOIT être insérée et verrouillée AVANT de supporter une charge.**

4. Insérez complètement la goupille de chandelle (no 1) dans les parois du tube d'extension interne (no 8) et de la base de la chandelle (no 4). **Voir l'illustration 2.**
  5. Verrouillez la goupille de chandelle (no 1) en place en insérant la goupille de verrouillage (no 7) dans l'un des trous accessibles sur la goupille de chandelle, comme illustré ci-dessous, puis attachez la pince à l'autre bout de la goupille de verrouillage. **Voir l'illustration 3.**
- IMPORTANT :** Assurez-vous que la goupille de chandelle est complètement insérée et verrouillée en place à l'aide de la goupille de verrouillage avant d'abaisser une charge sur la chandelle.
6. Si la charge est un véhicule, bloquez les roues pour éviter les mouvements. **REMARQUE :** Pour assurer la stabilité, il est recommandé que deux chandelles soient utilisées sur le côté du véhicule soulevé.
  7. Abaissez prudemment la charge au centre de la semelle de la chandelle. **Voir l'illustration 3.**



**Illustration 2**



**Illustration 3**

**⚠ AVERTISSEMENT : Ne pas utiliser correctement la goupille de verrouillage peut causer une défaillance de l'équipement ou des blessures. Pour toute question concernant ce produit, communiquez avec le service technique.**