



655 Eisenhower Drive  
Owatonna, MN 55060 USA  
Teléfono: (507) 455-7000  
Servicio Técnico.: (800) 533-6127  
Fax: (800) 955-8329  
Ingreso de pedidos: (800) 533-6127  
Fax: (800) 283-8665  
Ventas internacionales: (507) 455-7223  
Fax: (507) 455-7063  
Website: www.otctools.com

Formulario No. 532845

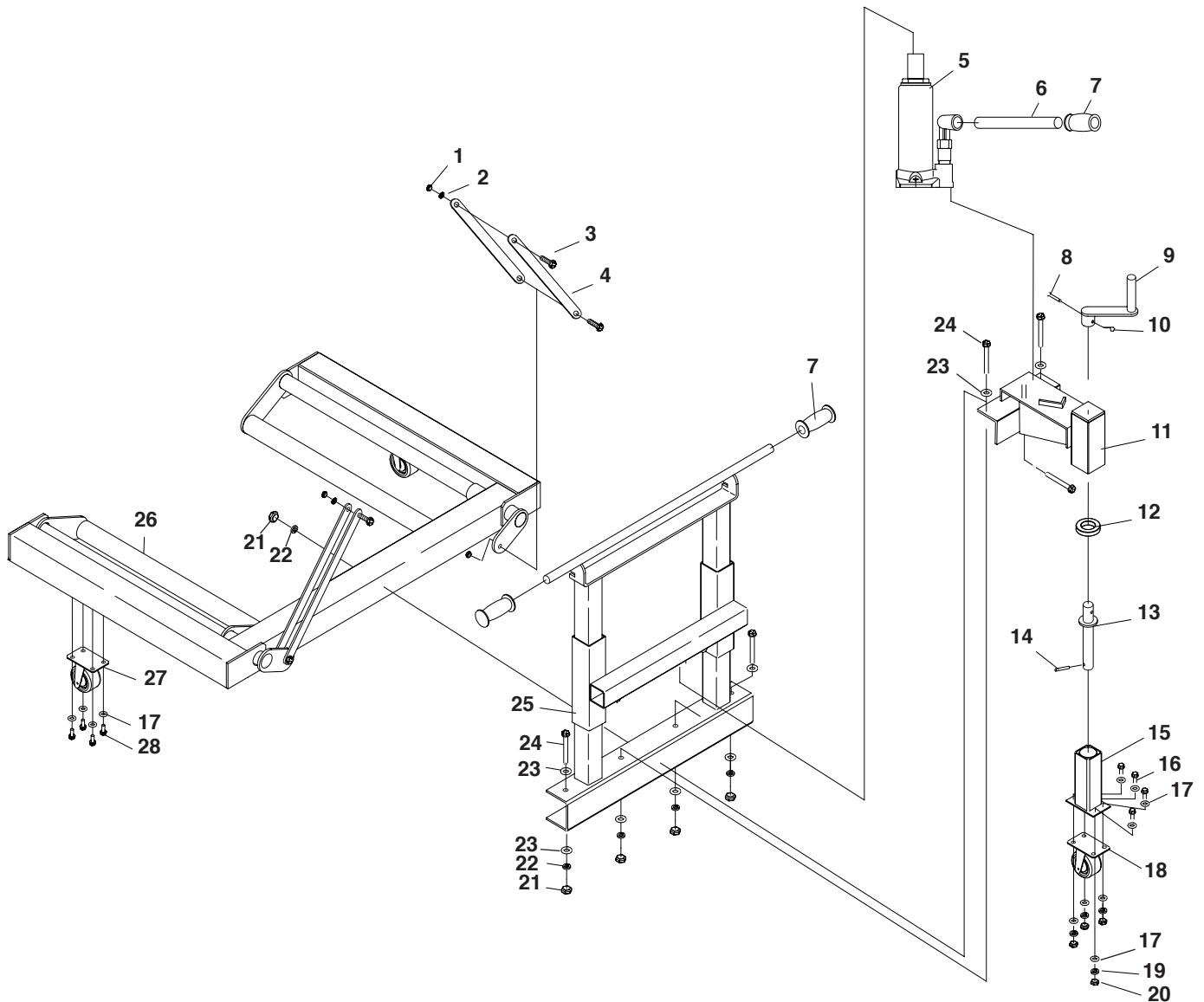
Lista de piezas e  
instrucciones de funcionamiento  
para:

1769A

## Carretilla de dos ruedas

Capacidad máxima: 1,500 lbs. (681 kg)

La carretilla de dos ruedas es un dispositivo de elevación que se caracteriza por un par de miembros de elevación separados a los lados, los cuales se usan para elevar, retirar, transportar y reemplazar conjuntos de ruedas y rines automotrices.




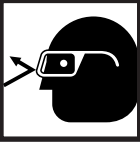
## Lista de piezas

Art. No.	Cantidad	Descripción
1	4	Tuerca
2	4	Arandela plana
3	4	Perno
4	4	Correas
5	1	Gato
6	1	Agarradera del gato
7	3	Funda de la agarradera
8	1	Pasador
9	1	Agarradera de la manivela
10	1	Chaveta
11	1	Conjunto de la manivela
12	1	Cojinete
13	1	Varilla roscada
14	1	Pasador
15	1	Tubo exterior de la varilla roscada
16	4	Tornillo
17	16	Arandela
18	1	Rueda trasera
19	4	Arandela de seguridad
20	4	Tuerca, 8 mm
21	5	Tuerca, 12 mm
22	5	Arandela de seguridad
23	10	Arandela plana
24	5	Perno, 12 mm x 110
25	1	Conjunto vertical de piezas soldadas
26	1	Conjunto horizontal de piezas soldadas
27	2	Rueda delantera
28	8	Tornillo, 8 mm x 18
29	1	Cadena (No se ilustra)

## Juegos de reemplazo

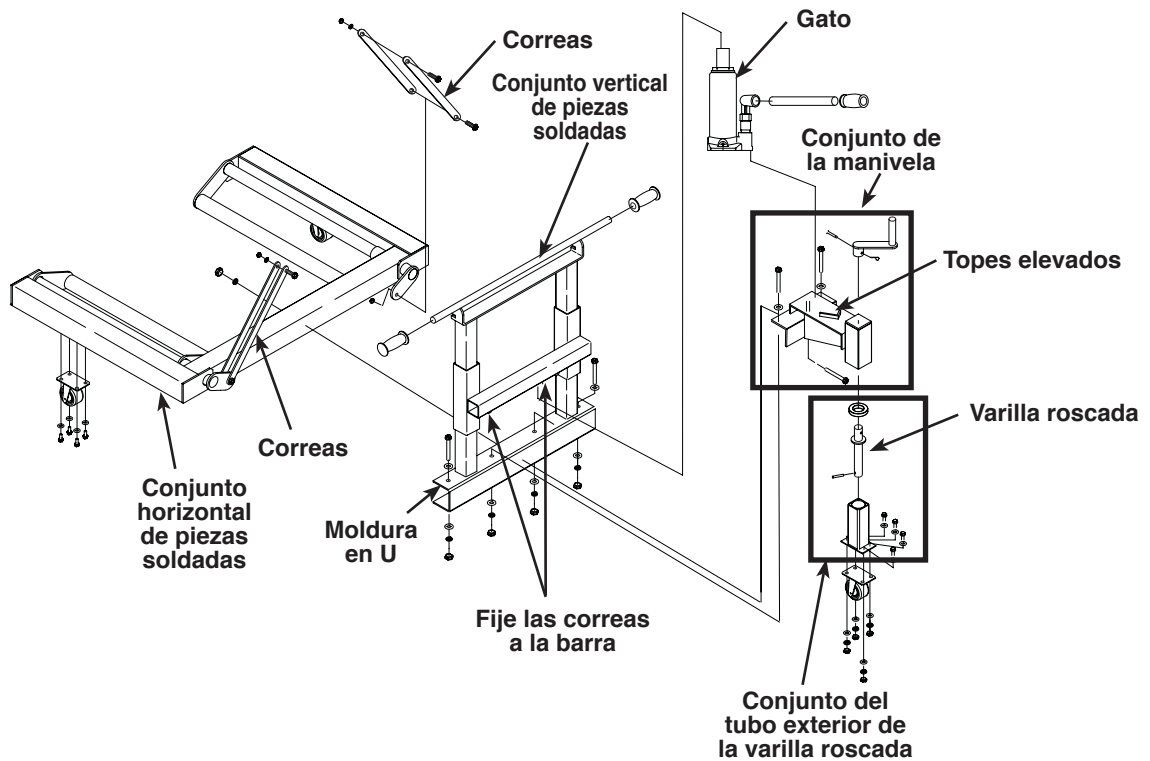
No.	Art. Cant.	Descripción	No.	Art. Cant.	Descripción
<b>Conjunto de rueda trasera/manivela No. 532849:</b>			<b>Juego de herrajes No. 532850:</b>		
8	1	Pasador	1	4	Tuerca
9	1	Agarradera de la manivela	2	4	Arandela plana
10	1	Chaveta	3	4	Perno
11	1	Conjunto de la manivela	4	4	Correas
12	1	Cojinete	7	3	Funda de la agarradera
13	1	Varilla roscada	8	1	Pasador
14	1	Pasador	10	1	Chaveta
15	1	Tubo exterior de la varilla roscada	12	1	Cojinete
16	4	Tornillo	14	1	Pasador
17	8	Arandela	16	4	Tornillo
18	1	Rueda trasera	17	16	Arandela
19	4	Arandela de seguridad	19	4	Arandela de seguridad
20	4	Tuerca, 8 mm	20	4	Tuerca, 8 mm
<b>Rueda delantera No. 532848:</b>			21	5	Tuerca, 12 mm
17	4	Arandela	22	5	Arandela de seguridad
27	1	Rueda delantera	23	10	Arandela plana
28	4	Tornillo, 8 mm x 18	24	5	Perno, 12 mm x 110
<b>Cadena No. 212905:</b>			28	8	Tornillo, 8 mm x 18
29	1	Cadena	<b>Gato hidráulico No. 532847:</b>		
<b>Juego de la manivela No. 532846:</b>			5	1	Gato
6	1	Agarradera del gato			
7	1	Funda de la agarradera			

## Precauciones de seguridad

- ⚠ ADVERTENCIA:** Para prevenir lesiones personales y/o daños en el equipo:
-  Estudie, entienda y siga todas las instrucciones antes de operar este dispositivo. Si el operador no puede leer o entender estas instrucciones, las instrucciones y las precauciones de seguridad deben leerse y comentarse en el idioma nativo del operador.
  -  Utilice protección en los ojos que cumpla con las normas OSHA y ANSI Z87.1.
  - Inspeccione la carretilla antes de cada uso; no la utilice si está dañada, alterada o en malas condiciones.
  - No se pueden realizar alteraciones a este producto.
  - Sólo deberán usarse accesorios y/o adaptadores suministrados por el fabricante.
  - No exceda la capacidad nominal.
  - Use sólo en una superficie dura y nivelada.
  - Este dispositivo es únicamente para elevación. Al terminar la elevación, apoye la carga con los medios adecuados.
  - Antes de mover la carga: céntrela en la carretilla; fije la carga con la cadena de restricción y baje completamente la carretilla.
  - El uso de esta carretilla está limitado al retiro, transporte e instalación de conjuntos de llantas. No levante ni apoye vehículos con esta carretilla.
  - Guarde su distancia de una carga elevada.
  - El propietario de la carretilla es el responsable de asegurarse que se sigan los procedimientos de acuerdo con los reglamentos de seguridad federales, estatales y locales.
- Esta guía no puede abarcar todas las situaciones, así que siempre haga el trabajo pensando primero en la seguridad.

## Ensamble

Los números de los artículos se refieren a la ilustración de la lista de piezas.



1. Fije las dos ruedas delanteras (27) al conjunto horizontal de piezas soldadas con cuatro tornillos de 8 mm x 18 (28) y las arandelas (17) para cada rueda.
2. Fije la rueda trasera (18) al conjunto del tubo exterior de la varilla roscada (15) colocando cuatro arandelas (17) en la parte superior de la placa del conjunto; enrosque un perno (16) a través de cada arandela, y luego a través de las placas del conjunto y de la rueda; sostenga cada perno en su lugar con una arandela plana (17), una arandela de seguridad (19) y una tuerca de 8 mm (20).
3. Coloque el conjunto de la manivela (11) sobre el conjunto del tubo exterior de la varilla roscada. Inserte un pasador (8) a través de la agarradera de la manivela (9) y la varilla roscada (13); sostenga el pasador en su lugar con una chaveta (10).
4. Deslice el conjunto horizontal de piezas soldadas (26) en la moldura en U del conjunto vertical (25). Atornille los conjuntos con dos pernos de 12 mm x 110 (24) y dos arandelas planas (23) en la parte superior de la moldura en U y con dos arandelas planas (23), dos arandelas de seguridad (22) y dos tuercas de 12 mm (21) en la parte inferior.
5. Fije el conjunto de la manivela en la parte superior de la moldura en U con dos pernos de 12 mm x 110 (24) y dos arandelas planas (23) en la parte superior del conjunto de la manivela y dos arandelas planas (23), dos arandelas de seguridad (22) y dos tuercas de 12 mm en la parte inferior de la moldura en U (21).
6. Fije el conjunto de la manivela en los conjuntos de piezas soldadas vertical y horizontal con otro perno de 12 mm x 110 (24) pasando a través de la parte inferior del conjunto de la manivela, a través del lado de la moldura en U y en el conjunto horizontal de piezas soldadas; sostenga el perno en su lugar con dos arandelas planas (23), una arandela de seguridad (22) y una tuerca de 12 mm (21). Vea la ilustración arriba.
7. Fije las correas (4) al conjunto horizontal de piezas soldadas y luego al conjunto vertical con dos pernos (3), dos arandelas planas (2) y dos tuercas (1) en cada par de correas. Vea la ilustración arriba.
8. Coloque el gato entre los topes elevados del conjunto de la manivela.
9. Fije la agarradera del gato (6) en el gato.
10. Coloque las fundas de la agarradera (7) en la agarradera y en cada extremo de la barra del conjunto vertical de piezas soldadas.

## Operación

### Retiro de los rines

1. Eleve el vehículo, de tal manera que los rines que necesita quitar estén separados del suelo. Mantenga horizontales los ejes para que sea más fácil deslizar los rines en uno y otro sentido.
2. Coloque bases para el gato debajo del vehículo y bloquee el vehículo.
3. Baje los brazos de elevación de la carretilla girando la válvula del gato hidráulico en sentido contrahorario. Coloque la carretilla debajo de los rines.
4. Levante los brazos de elevación cerrando la válvula (gire en sentido horario) y bombeando la manivela del gato hasta que los brazos estén soportando el peso de los rines.
5. Envuelva la cadena alrededor de los rines y apriétela antes de sujetarla a los puntos de conexión.
6. Deslice los rines con cuidado fuera del eje alejando la carretilla del vehículo. Evite dañar el cojinete y los sellos.

### Reemplazo de los rines

1. Cargue los rines en la carretilla y envuelva la cadena con seguridad alrededor de los rines.
2. Alinee la carretilla con el eje.
3. Deslice con cuidado los rines en el eje empujando la carretilla hacia el vehículo. *Nota: Para alinear los rines con los birlos de montaje, gire uno de los rodillos del brazo de elevación, lo cual hará girar el rin.*
4. Quite la cadena.

## Mantenimiento

**PRECAUCIÓN: La causa más importante de falla en las unidades hidráulicas es la mugre.** Mantenga este gato de servicio limpio y bien lubricado para evitar que entren materiales extraños al sistema. Si el gato se ha visto expuesto a la lluvia, nieve, arena o gravilla, debe limpiarlo antes de usarlo.

- Retraiga totalmente el cilindro del gato antes de añadir o cambiar el aceite. Si necesita añadir aceite, quite el tapón de llenado y llene el depósito con aceite hidráulico AW Chevron MV o su equivalente. NO utilice líquido de frenos, alcohol, glicerina, detergente, aceite de motor o aceite sucio, porque estos líquidos pueden dañar los sellos internos del gato y su cilindro. No mezcle tipos de aceite.
- Engrase las llantas y los puntos de giro siguiendo un programa de mantenimiento regular.
- Si el movimiento de elevación del sistema hidráulico se siente «esponjoso», purgue el aire del sistema abriendo totalmente la válvula de liberación (en sentido contrahorario) mientras sostiene el extremo del cilindro del gato. Accione la manivela de la bomba varias veces y con rapidez.