



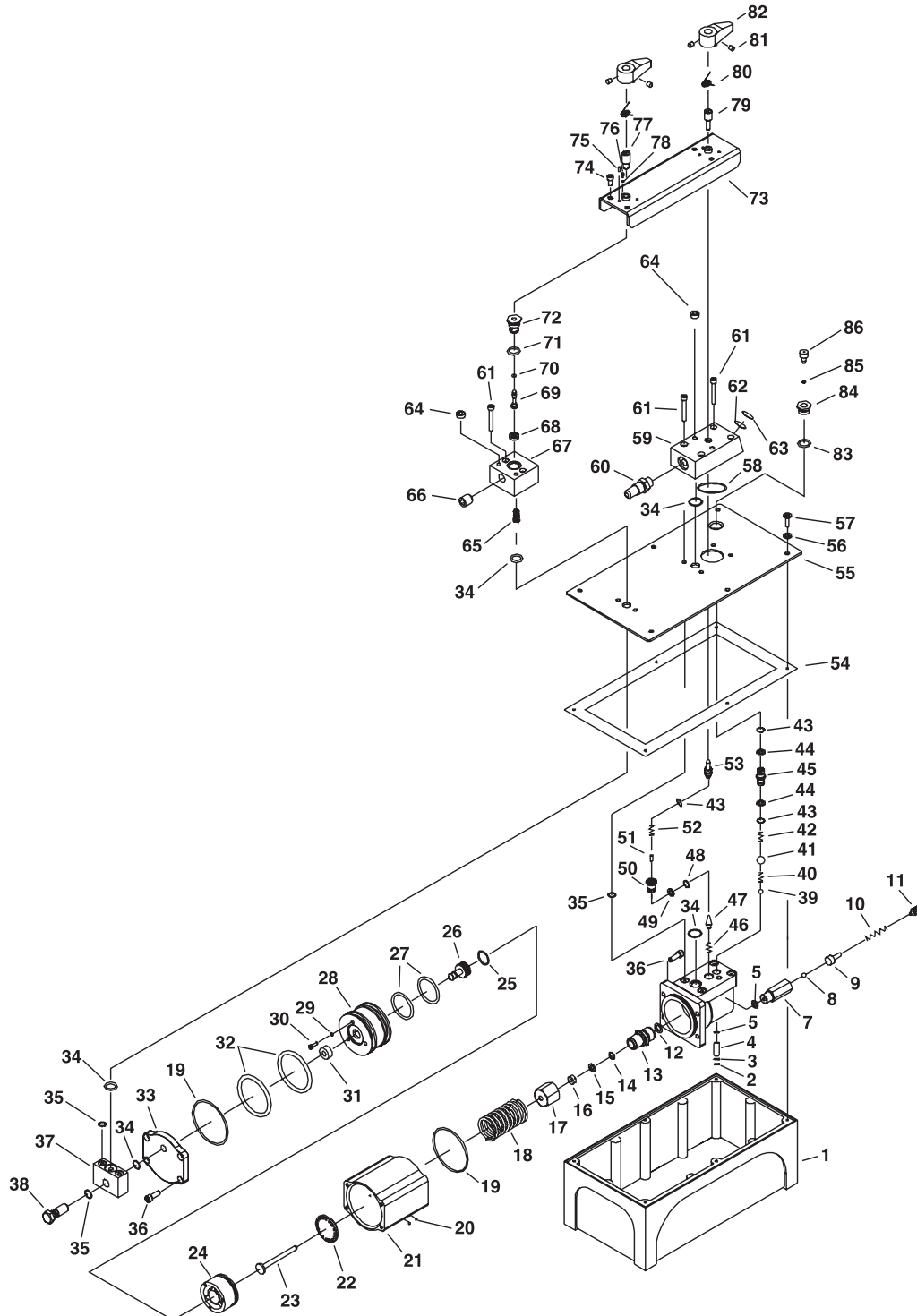
655 Eisenhower Drive
Owatonna, MN 55060 É.-U.
Téléphone : (507) 455-7000
Service technique : (800) 533-6127
Télécopieur : (800) 955-8329
Entrée de commandes : (800) 533-6127
Télécopieur : (800) 283-8665
Ventes internationales : (507) 455-7223
Télécopieur : (507) 455-7063

Formulaire numéro 545251

Liste des pièces
pour :

544649

Ensemble pompe



No de feuille

1 de 1

Date d'émission :

Rév. B, 25 août 2015

552976 Joint d'étanchéité du réservoir

Nombre d'article	N° requis	Description
54	1	Joint d'étanchéité du réservoir

552978 Réservoir

Nombre d'article	N° requis	Description
1	1	Réservoir d'huile
54	1	Joint d'étanchéité du réservoir
56	6	Rondelle en cuivre
57	6	Vis

552977 Ensemble de remise en état

Nombre d'article	N° requis	Description
2	1	Anneau élastique
3	1	Filtre à huile
4	1	Tuyau
5	2	Rondelle en cuivre
34	5	Joint torique
35	7	Joint torique
39	1	Bille en acier
40	1	Ressort
41	1	Bille en acier
42	1	Ressort
43	3	Joint torique
44	2	Joint statique en nylon
45	1	Raccord
46	1	Ressort
47	1	Soupape de cône
48	1	Joint torique
49	1	Joint statique en nylon
50	1	Soupape de desserrage
51	1	Tige
52	1	Ressort
53	1	Tige de desserrage
54	1	Joint d'étanchéité du réservoir
55	1	Couvercle
58	1	Joint torique
60	1	Silencieux
61	6	Vis
64	4	Rondelle
68	1	Joint d'étanchéité
70	1	Joint torique
71	1	Joint torique
85	1	Joint torique

552979 Pompe à air

Nombre d'article	N° requis	Description
12	1	Rondelle en cuivre
13	1	Cylindre de pompe
14	1	Joint en Y
15	1	Joint statique en nylon
16	1	Coussinet
17	1	Écrou
18	1	Ressort
19	2	Joint torique
20	4	Bille en acier
21	1	Boîtier de pompe à air
22	1	Rondelle
23	1	Plongeur de pompe
24	1	Corps de piston A
25	1	Joint torique
26	1	Sélecteur de circuit d'air
27	2	Joint torique
28	1	Corps de piston à air B
29	3	Joint torique
30	3	Vis
31	1	Joint d'étanchéité du sélecteur de circuit
32	2	Joint torique
33	1	Couvercle arrière
34	2	Joint torique
35	2	Joint torique
36	8	Vis
37	1	Base de fixation
38	1	Vis

552980 Ensemble d'admission d'air

Nombre d'article	N° requis	Description
34	1	Joint torique
61	2	Vis
64	2	Rondelle
65	1	Ressort
66	1	Raccord
67	1	Bloc de soupape d'air
68	1	Joint d'étanchéité
69	1	Tige de soupape
70	1	Joint torique
71	1	Joint torique
72	1	Coupleur

552981 Nécessaire pour levier/couvercle

Nombre d'article	N° requis	Description
73	1	Plaque de montage
74	4	Vis
75	2	Vis
76	2	Vis
77	1	Vis
78	2	Rondelle frein
79	1	Vis
80	2	Ressort
81	4	Vis
82	2	Levier

552982 Bouchon d'aération du réservoir

Nombre d'article	N° requis	Description
83	1	Joint d'étanchéité
84	1	Évent
85	1	Joint torique
86	1	Vis

552983 Soupape de sûreté

Nombre d'article	N° requis	Description
5	1	Rondelle en cuivre
7	1	Soupape de sûreté
8	1	Bille en acier
9	1	Cage de rotule
10	1	Ressort
11	1	Vis