



655 Eisenhower Drive
 Owatonna, MN 55060 É.-U.
 Téléphone : (507) 455-7000
 Service technique : (800) 533-6127
 Télécopieur : (800) 955-8329
 Entrée de commandes : (800) 533-6127
 Télécopieur : (800) 283-8665
 Ventes internationales : (507) 455-7223
 Télécopieur : (507) 455-7063

Formulaire numéro 551719

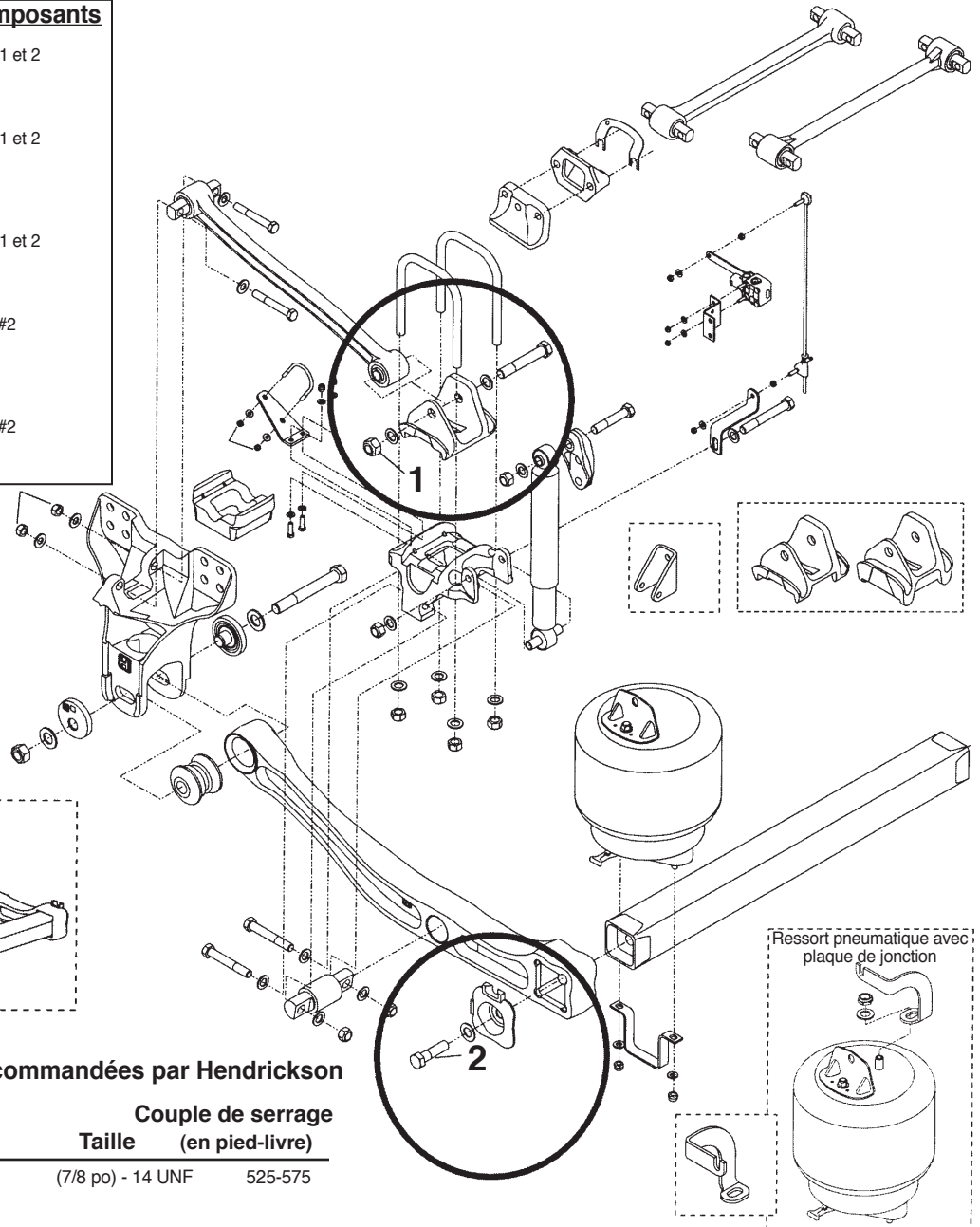
Consignes d'utilisation
 pour :

1768

Clé rapide Hendrickson PRIMAAX®

À utiliser sur les suspensions
 Hendrickson suivantes et les
 composants correspondants :

Suspension	No des composants
Type A Primaax® 230/460/690 niveau du véhicule : 21,6 à 25,4 cm (8,5 po à 10 po)	No 1 et 2
Type B Primaax® 230/460/690 niveau du véhicule : 25,4 cm (10 po)	No 1 et 2
Primaax® 230/460/690 niveau du véhicule : 31,75 (12,5 po) – - 36,5 (14,375 po) - 39,4 (15,5 po)	No 1 et 2
Type A Primaax® 260/520/780 niveau du véhicule 21,5 à 25,5 cm (8,5 po à 10 po)	#2
Type B Primaax® 260/520/780 niveau du véhicule 21,5 à 25,5 cm (8,5 po à 10 po)	#2



Spécifications de couples recommandées par Hendrickson

No d'article	Composant	*Qté	Couple de serrage Taille	(en pied-livre)
1	De la tige de couple longitudinale au support de tampon supérieur arrière	2 mm	(7/8 po) - 14 UNF	525-575
2	De l'ensemble de poutres au bouchon de protection de l'entretoise	2 mm	(7/8 po) - 9 UNC	525-575

REMARQUE : les quantités indiquées sont par essieu. Double pour les essieux tandem ou triple pour les essieux tridem

No de feuille 1 de 1

Date d'émission : Rév. C, 6 juin 2014

Mesures de sécurité

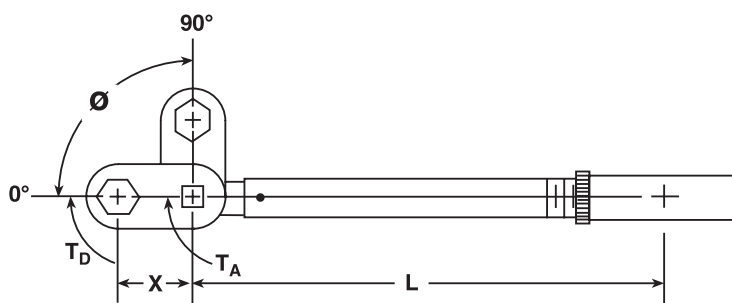


Attention : Si vous ne suivez pas ces consignes, des dommages ou une défaillance peuvent se produire sur l'équipement, ce qui pourrait résulter en des blessures corporelles ou des dommages à la propriété.



- Lisez et comprenez toutes les directives de sécurité et de fonctionnement avant d'utiliser cet outil.
- Portez des lunettes de protection qui respectent les normes ANSI Z87.1 et OSHA.

Calculs de la rallonge de clé dynamométrique



Cet outil est prévu pour être utilisé perpendiculairement (90°) à la clé dynamométrique. Dans l'hypothèse d'une application non perpendiculaire, les valeurs de la clé dynamométrique doivent être calculées pour le décalage de l'outil et empêcher la multiplication du couple.

Utilisez les directives suivantes pour les calculs :

- Zéro degré est parallèle à la clé dynamométrique quand l'adaptateur est dirigé dans la direction opposée à la poignée et 180° est parallèle à la clé dynamométrique quand l'adaptateur est dirigé dans la direction de la poignée
- Le décalage « X » et la longueur « L » peuvent être en pouces ou en mesure métrique tant que la même unité de mesure est utilisée.

- Le couple peut être dans n'importe quelle unité de couple car la même valeur de clé dynamométrique sera obtenue.

$$\text{Formule : } T_A = \frac{T_D \times L}{L + X}$$

T_A = Inconnu (nouvelle valeur de clé dynamométrique à appliquer).

T_D = valeur de couple désirée à appliquer.

L = Distance du centre du carré conducteur de la clé dynamométrique à la poignée de la clé.

X = 5 po/12,7 cm (distance du centre de l'extension conducteur au centre du carré conducteur de la clé dynamométrique)

REMARQUE : si un angle est nécessaire entre les deux axes à cause d'une obstruction, suivez la formule modifiée ci-dessous.

$$T_A = \frac{T_D \times L}{X \cos \theta + L}$$