

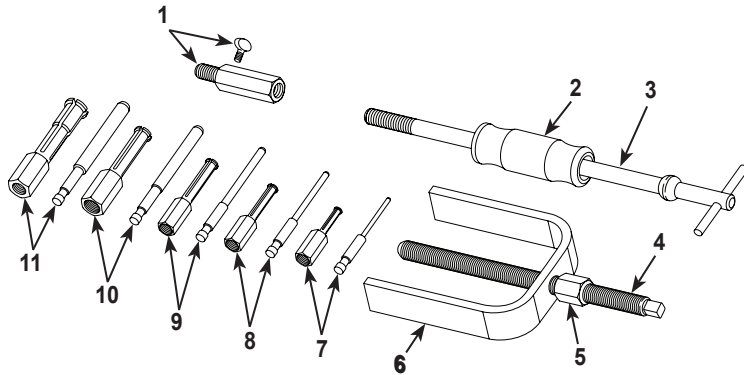


655 Eisenhower Drive
Owatonna, MN 55060, États-Unis
Téléphone : +1 (507) 455-7000
Service technique : +1 (800) 533-6127
Télécopieur : +1 (800) 955-8329
Réception commandes : +1 (800) 533-6127
Télécopieur : +1 (800) 283-8665
Ventes internationales : +1 (507) 455-7223
Télécopieur : +1 (507) 455-7063



ATTENTION : Pour éviter les risques de blessure, portez des lunettes de protection conformes aux normes ANSI Z87.1 et OSHA.

Ensemble extracteur pour trous borgnes



Liste des pièces

Élément N°	Réf. N°	N° Requis	Description
1	577574	1	Adaptateur de goupilles et vis à serrage à main
2	22185	1	Marteau à inertie (2,5 livres)
3	574018	1	Tige de marteau à inertie
4	24835	1	Vis de pression
5	24836	1	Écrou de vis de pression
6	41331	1	Pont
7	577564	1	Goupille (0,140 po)
	577569	1	Virole (5/16po)
8	577565	1	Goupille (0,200 po)
	577570	1	Virole (7/16po)
9	577566	1	Goupille (0,280 po)
	577571	1	Virole (0,5 po)
10	577567	1	Goupille (0,400 po)
	577572	1	Virole (0,75 po)
11	577568	1	Goupille (0,500 po)
	577573	1	Virole (1 po)

Consignes d'utilisation

1. Pour retirer le composant serré par friction hors du trou borgne, mesurez tout d'abord le diamètre intérieur de l'alésage/ouverture du composant, puis choisissez une virole aussi grande que possible pouvant tenir à l'intérieur de l'alésage/ouverture.
2. Faites glisser la virole dans l'alésage/ouverture jusqu'à ce que le rebord de la virole soit situé en dessous/derrière le composant serré par friction. Voir Étape 1 (Figure 1).
3. Choisissez une goupille avec sa virole correspondante, puis insérez l'extrémité crantée de la goupille au bas de l'adaptateur de goupilles. Serrez la vis à serrage à main sur l'adaptateur afin de bloquer la goupille. Voir Étape 2 (Figure 1).
4. Insérez l'extrémité de la goupille dans la virole, puis filetez l'adaptateur de goupilles sur cette dernière. Serrez solidement l'adaptateur de goupilles jusqu'à ce que l'extrémité de la virole soit bien élargie et maintenue en place en dessous/derrière le composant serré par friction. Voir Étape 3 (Figure 1).

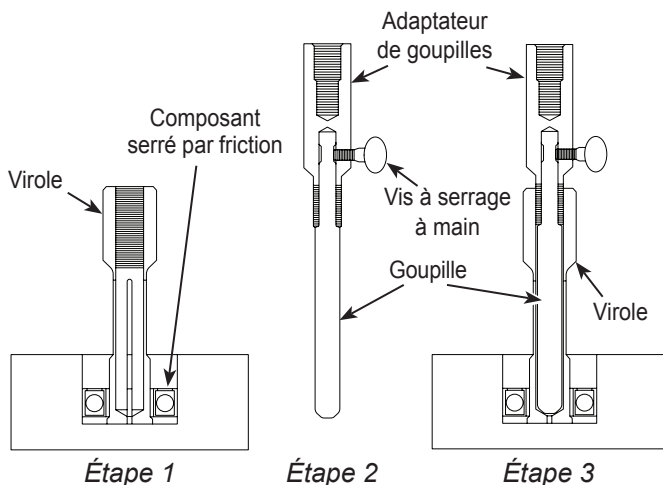


Figure 1

5. Filetez et serrez l'extrémité de l'ensemble pont/vis de pression ou le marteau à inertie sur le dessus de l'adaptateur de goupilles. Voir Figure 2. *Remarque : l'adaptateur de goupilles est compatible avec les marteaux à inertie 1/2 po et 5/8 po.*

Si vous utilisez le marteau à inertie, faites-le coulisser d'avant en arrière jusqu'à extraire le composant serré par friction. Si vous utilisez l'ensemble pont/vis de pression, réglez la position de l'écrou de la vis de pression jusqu'à ce qu'elle fasse pression sur le pont. Maintenez le dessus de la vis de pression à l'aide d'une clé, puis faites tourner l'écrou de la vis de pression en sens horaire à l'aide d'une seconde clé jusqu'à ce que le composant serré par friction soit extrait.

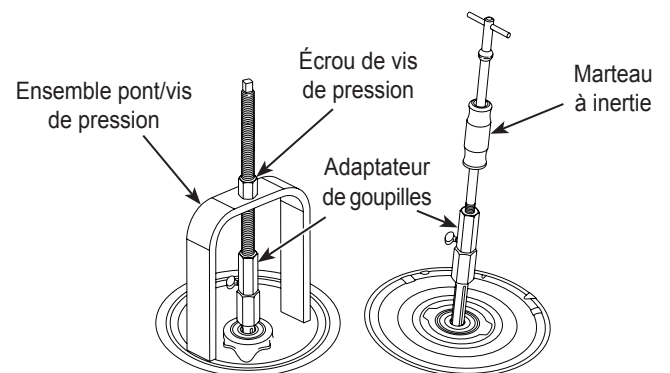


Figure 2